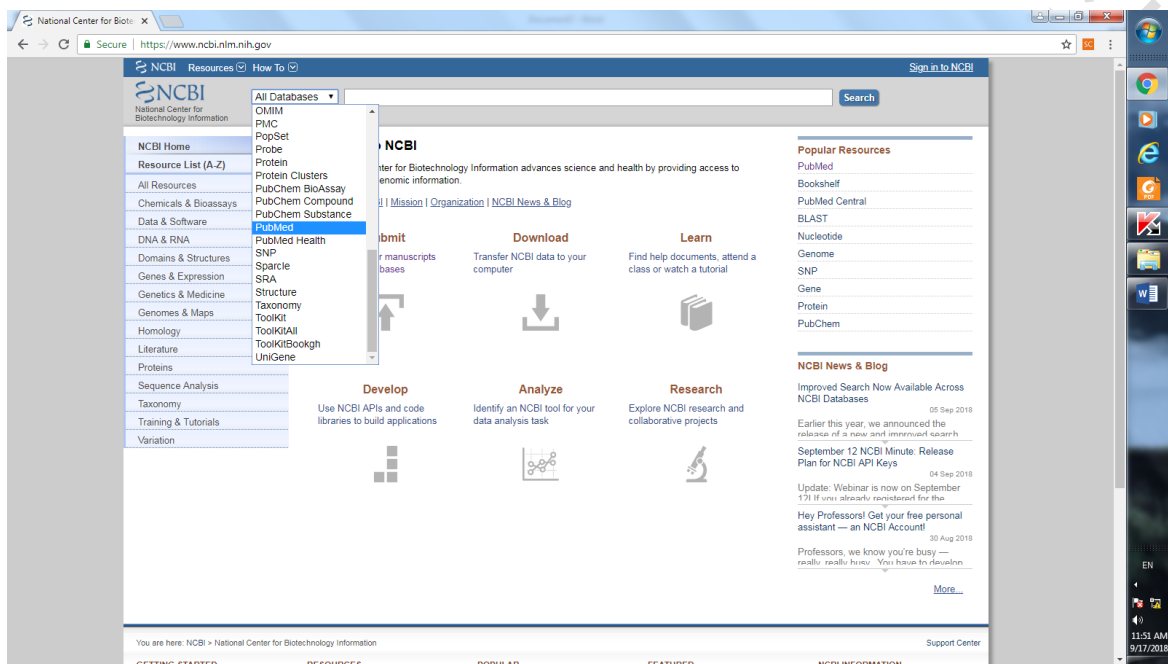


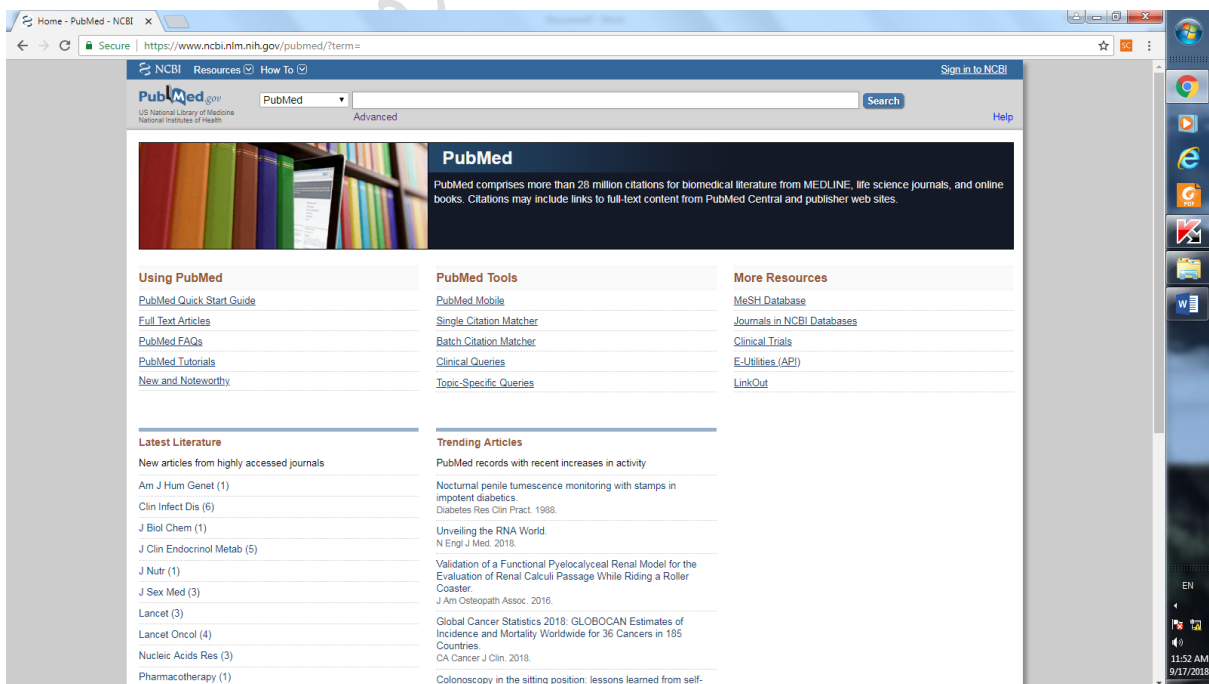
بسمه تعالی

راهنمای استفاده از پایگاه PubMed

۱. آدرس www.ncbi.nlm.nih.gov را در مرورگر خود وارد نمایید. یا کلیدواژه PubMed را در موتور جستجوی گوگل وارد نمایید و از نتیجه جستجو اولین مورد را انتخاب نمایید.
۲. صفحه زیر نمایش داده می شود.



۳. در بخش نمایش داده شده، PubMed را انتخاب فرمایید. و در صفحه زیر کلیدواژه خود را جستجو کنید.



۴. با استفاده از بخش های مختلف صفحه می توانید جستجوی دقیق تری داشته باشید.

The screenshot shows the PubMed search results for 'health'. On the left, there are various filters for article types, publication dates, languages, and subjects. The main search results list several articles with their titles and authors. On the right, there are options to sort by 'Best match' or 'Most recent', a 'Results by year' chart, and a list of related searches like 'mental health' and 'health literacy'. Blue arrows point from the filter sidebar, the search results list, and the 'Results by year' chart to text boxes explaining their functions.

با استفاده از فیلترهای سمت چپ امکان محدود کردن جستجو وجود دارد.

نتایج جستجو

در بخش های سمت راست براساس نتایج دسته بندی های مختلف قرار دارد.

This screenshot focuses on the top part of the PubMed search results page. It shows the search bar with 'health' entered, the 'Format: Summary' dropdown, the 'Sort by: Publication Date' dropdown, the 'Per page: 20' dropdown, and the 'Send to' dropdown. Blue arrows point from these elements to text boxes explaining their functions.

شبهه نمایش نتایج (به صورت خلاصه، همراه با چکیده و ...)

مرتب کردن نتایج بر اساس نام پدیدآورنده، سال نشر و ...

تعداد نتایج در هر صفحه

ارسال نتایج جستجو جهت خیره سازی، نمایش در نرم افزارهای مدیریت رفرنس و

انجام جستجوی پیشرفته

امکان استفاده از MeSH در انجام جستجوی دقیق تر امکان پذیر است.

The screenshot shows the MeSH (Medical Subject Headings) website interface. The search results for 'health' are displayed, listing various terms such as 'Health', 'Health Information Exchange', 'Health Services for Persons with Disabilities', 'Children's Health Insurance Program', 'Social Determinants of Health', 'International Classification of Functioning, Disability and Health', 'Nurses, Community Health', 'Nurses, Public Health', and 'Home Health Nursing'. On the right side, there is a 'PubMed Search Builder' section with a search bar containing the query: "health*[MeSH Terms] OR health[Text word]". Below the search bar, there are options to 'Add to search builder', 'Search PubMed', and 'Find related data'. The 'Recent Activity' section shows previous searches like 'health (275)', 'Iranian Journal of Military Medicine (31)', 'Advances in Environmental Biology (5332)', 'Medical Journal of The Islamic Republic of Iran (702)', and 'Trauma Exposures and Posttraumatic Stress among Zimbabwean refugees in South'. The interface includes navigation links like 'Create alert', 'Limits', and 'Advanced', and a 'Send to' dropdown menu.

انتخاب اصطلاح گزیده

جستجوی کلیدواژه مورد نظر

افزودن اصطلاح گزیده و در نهایت
انجام جستجو در پایمده

سازمان اسناد و کتابخانه ملی جمهوری اسلامی ایران